



赛轮乘用车轮胎产品手册

集团简介

目录 CONTENT

- 02 集团简介
- 03 大事记
- 04 赛轮荣耀
- 05 信息化管理模式
- 06 产品测试
- 07 赛事活动
- 08 研发能力
- 09 产品目录
- 11 轿车轮胎
- 33 赛车轮胎
- 35 SUV 轮胎
- 51 LTR 轮胎
- 65 冬季轮胎
- 73 补气保用轮胎
- 75 产品知识

赛轮集团股份有限公司成立于 2002 年，是中国首家 A 股上市民营轮胎企业（股票代码：601058），公司集轮胎研发、生产、销售和服务为一体，年营业收入超过 130 亿元，总资产逾 150 亿元，拥有员工 11000 余人。

公司在青岛、东营、沈阳及越南建有现代化轮胎制造工厂，在加拿大、德国等地设有服务于美洲和欧洲等区域的销售网络与物流中心，目前具备全钢子午线轮胎超 540 万条、半钢子午线轮胎逾 4000 万条、非公路轮胎 6 万吨以上的年生产能力，产品畅销欧、美、亚、非等一百多个国家和地区。

公司先后获批成为“国家工信部首批智能制造试点示范企业”、“国家橡胶与轮胎工程技术研究中心科研示范基地”、“国家博士后科研工作站”、“中国首批轮胎资源循环利用示范基地”、“服务型制造示范企业”、“山东省企业技术中心”和“高新技术企业”等，并与科技大学等单位联合承建了“轮胎先进装备与关键材料国家工程实验室”。

公司始终关注技术研发与创新，与高校、科研院所及国内外高端实验室广泛开展技术交流合作，引进了一大批国际国内技术专家，现已形成了具有自主知识产权的、具备持续创新能力的技术研发体系，搭建起了“产学研深度融合的开放式技术创新平台”，努力推动行业的健康持续发展。

公司始终将品质作为立企之本，使用稳定、可靠的原材料，引进先进的工艺设备，采用高效、务实的管理方法，执行严格的质量控制标准，不断加强上下游合作，开拓创新，保持了稳定和健康运营，建立了进一步发展的良好基础。未来，赛轮集团将继续致力于为股东、员工、客户、供应商、销售商和社会创造最大化的共同利益，专注于橡胶轮胎技术和服务的开发应用，将“做出一条好轮胎”奉为最高原则，努力为全球轮胎用户和相关方提供更优质的产品与服务，让人们的出行更安全、更自由，让社会发展更高效、更和谐。



大事记

赛轮荣誉

- 2017** 08 月 赛轮集团越南工厂第一条特种胎顺利下线
- 2016** 08 月 赛轮集团世界最大吋级 63 吋级巨型子午线轮胎成功下线！
- 2015** 08 月 成立特胎工厂
- 2014** 04 月 赛轮集团收购福锐特橡胶 52% 股权及国马集团 10% 股权，进一步提升公司对全球客户的本地化服务能力和运营能力
- 2013** 08 月 赛轮（越南）公司一期生产线全线贯通，赛轮股份首家海外海外工厂首条轮胎顺利下线
- 2012** 02 月 赛轮（越南）有限公司举行一期密炼奠基暨开工仪式
05 月 赛轮股份全资子公司赛瑞特国际物流有限公司收购泰华罗勇 51% 的股权。提高公司对上游原材料的掌控和研发能力，进一步提升公司竞争力
06 月 赛轮研发中心大楼正式封顶。这是赛轮公司加强研发投入的重要战略部署
08 月 2012 财富中国 500 强企业名单公布，赛轮股份榜上有名
- 2011** 06 月 赛轮股份登陆上海证券交易所主板市场
- 2010** 01 月 成为上海巴士的轮胎配套商，说明赛轮已具备服务大型集团客户的能力和水平
03 月 TBC 公司与赛轮签署战略合作协议
07 月 缅甸联邦国家和平与发展委员会第一秘书长迪哈杜拉丁昂敏乌到赛轮参观
08 月 越南橡胶集团总裁 Tran Ngoc Thuan 一行到赛轮参观
- 2009** 01 月 中国（青岛）轮胎资源循环利用示范基地落户赛轮
04 月 公司成为国家轮胎工艺与控制工程技术研究中心科研示范基地
- 2008** 06 月 美国埃克森美孚公司全球副总裁 Art Sullivan 一行到公司参观
08 月 公司翻新轮胎示范生产线投产，该项目为国家发改委重大技术专项项目
- 2007** 07 月 公司半钢子午线轮胎厂房封顶
09 月 “SAILUN” 牌全钢子午线轮胎荣获“中国名牌产品”称号
12 月 公司完成股份制改制，名称变更为“赛轮股份有限公司”，股本 20000 万元
- 2006** 03 月 公司被评为“2005 年度青岛市百强民营企业”
12 月 公司顺利通过巴西 INMETRO 认证
- 2005** 07 月 中共中央政治局常委、全国人大委员会委员长吴邦国到公司视察参观
11 月 公司名称变更为“赛轮有限公司”
- 2004** 09 月 公司获得美国交通运输部 DOT 产品认证
- 2003** 12 月 公司第一条轮胎下线，从开工建设到第一条轮胎下线仅用 231 天，创造了行业纪录
- 2002** 11 月 青岛赛轮子午线轮胎信息化生产示范基地有限公司成立，注册资本 10000 万元



信息化管理模式

赛轮率先在轮胎行业建立管控一体化网络系统，以信息技术与工业化应用、行业经验相融合，实现对轮胎研发、经营、生产等全过程的集成控制管理。通过对生产关键环节信息的自动采集、储存分析和工业流程远程实时集中监控，实现可持续的工艺优化和产品研发，让生产的每一条轮胎全称信息追溯，将轮胎生产过程中的不确定性因素排除、保障产品质量的均一性和可追溯性

销售订单透明化

以满足市场需求为目标组织管理，实现订单市场链索赔管理模式，建立生产计划层之间衔接的同时，使得销售衔接和生产计划与采购计划之间的衔接更加紧密，生产计划和生产执行都围绕销售订单展开，有利于生产过程的管控，将生产实际信息自动反映到成本管理模块，实现生产过程与生产成本高度集成，解决了轮胎制造工序多、关键点多、相对独立、相互制约难于控制和准确判断全局的难题



生产订单可视化

建立“实施设备监控 + 视频监控 + 对讲广播系统”的综合集成 3D 监控系统并对重点设备的关键监控点进行远程控制，实现生产人员、生产、设备、物料、控制生产进度和生产工艺等集中管理，打造精细化、可视化的协同制造体系，有效降低计划外的停机时间，实现生产的高质高效，建立生产制造、物流和质量控制等工序的自动化、智能化互联互通体系，搭建轮胎制造全过程的数字化管理体系



客户服务网络

以客户为中心，通过信息化手段，建立公司与客户之间的新型管理机制，实现营销、销售、售后与技术支持的一站式信息化服务平台，如实现订单执行状态、运输、账务、信用额度等的自助式服务。深化客户管理，实现客户自动关怀，还可以根据客户现有数据，进行客户细分和客户价值分析，进而提升客户服务质量



信息化支撑公司跨越式发展

借助信息化手段的经营管理模式，在工艺路线整合可行的基础上，可以迅速做到向其他轮胎制造生产平台的信息化管理复制，实现研发、采购、物流、营销、服务等平台的共享，为公司的外延式发展打下坚实的基础。通过赛轮信息化平台管理与实践，积累的丰富的设备、生产、工艺管理等经验，以信息化的形式固化下来，形成一套完整的轮胎企业集团化的运作模式



产品测试



赛轮通过与一流车手合作，使车辆在极限情况下检测轮胎的全方面表现；通过客观及主观评价，进一步优化产品性能，为用户创造更高品质的产品！

干湿地制动，测试区长度 150 米，制动测试区共有 7 个不同路面，从 100km/H 的速度紧急制动至车辆停止，单花纹干湿地各连续测试 6-8 次，确保测试数据准确性

动态测试（VDA），是一个平整无缝沥青圆形区域，进行蛇形绕桩、单 / 双变道、定圆、J-ture 测试，考验轮胎在极限状态下的操控性能

坏路舒适性，坏路是对轮胎在不同速度下通过不同路况进行严酷测试的道路，共包括：比利路、搓衣板路、西班牙路、单向活动路、鹅卵石路、沙石和砾石路

干湿地操控，可以测试轮胎在高速过弯状态下的操控性，操控道包含多种转弯半径。外圈的最大时速在 120km/h

.....

为了让更多的消费者体验新产品的产品性能、感知品牌诉求，赛轮集团将在研发的路上勇于挑战，一路前行！



赛事活动



中国环塔（国际）拉力赛

赛轮轮胎三征环塔 两夺 T2 组冠军

2017 中国环塔（国际）拉力赛在新疆哈密圆满落幕，赛轮越野车队以优异的成绩夺得 T2 组总冠军、T2.2 组车队冠军。

2017 环塔拉力赛经塔城、和布克赛尔、富蕴、鄯善和哈密 5 个赛区，10 个特殊赛段，近 3000 公里的赛程在哈密收车。6-8 月间的新疆的吐鲁番地区温度已经达到 40 摄氏度以上，这里是中国著名的火洲，地表温度多在 70℃ 以上，这里增温快、散热慢，高温干燥，紫外线强，昼夜温差大、烈日、热风、戈壁荒漠、寸草不生，堪称中国乃至世界上最热的地区。这样极端恶劣的自然环境，紧张激烈的赛事角逐，对于此次参赛的赛车和赛车手都是一次炼狱般的考验。



黑戈壁、沙漠路段、风凌石路面、软沙石路面、连续横沟、高速过弯、70℃ 地表温度路面，在如此严苛复杂的路况下，赛轮轮胎保持了高性能的行驶姿态，从容面对各种复杂路况，为车手取得优异成绩提供了强大支持。

作为参加专业赛车活动的国产轮胎先行者，赛轮集团迈出了涉足赛车活动的第一步，并为开展全面赛事营销打下了坚实的基础。赛轮集团将赛事标准的技术经验，运用到民用轮胎的研发和制造中，为用户提供更加优质的产品与服务！



研发能力

赛轮轮胎拥有先进完善的产品开发能力，其中材料开发、产品设计、测试和评估，设在黄岛的研发中心在产品开发方面起到了核心作用，利用先进的设备：高速耐久试验机、一次法成型机、胎面 / 胎侧压出联动线、轮胎气泡检测机、钢丝帘线铆子房、德国费舍尔裁断机、特勒斯特内衬层生产线先进硫化设备等，来进行多角度的模拟测试，开发研制新一代的产品和技术。

测试中心包括：外轮廓扫描仪、刚性试验机、高速耐久试验机、破坏 / 脱圈试验机、高速 UF 测试机、Bead 嵌合力测试机、水压破坏机、臭氧老化机等各种测试遍布全球，为每一条轮胎都具有好品质和高性能，我们严格认真的进行每一次测试，并且反复检查反馈的数据信息资料，为用户提供强大的技术保障。

室内试验 [重要研发设备]

根据欧洲标签法对于轮胎滚动阻力的要求，进行室内滚阻实验，设备由德国 TS 提供，此设备为双工位检测，可检测 PCR、LTR 及 TBR 轮胎的滚动阻力系数，滚阻实验对于设备的检测精度及检测温度要求较高，目前设备重复性可到 2% 以内，实验温度可达 $\pm 0.5^\circ\text{C}$ 以内。



滚动阻力试验机



噪声实验室



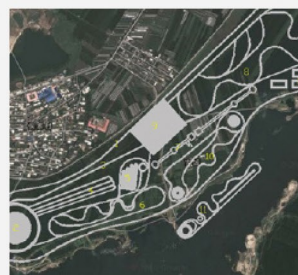
六分力试验机

室外试验

建设中的轮胎实验场位于东营市广饶县滨海新区，规划占地 167 万平方米。



严苛测试



- 1: 高速环道
- 2: 圆形广场
- 3: 滚动阻力测试跑道
- 4: 多摩擦系数制动路面
- 5: 测试山坡
- 6: 干 / 湿多路况测试
- 7: 噪声测试跑道
- 8: 越野可靠性道路
- 9: 综合场地
- 10: 雪路面测试
- 11: 冰路面测试
- 12: 控制塔, 办公, 维修区

产品目录

轿车轮胎

SA10



实用耐磨·节能高效



SA11



实用耐磨·节能高效



SA50



更少消耗·更长距离



SH08



环保舒适·理想选择



SH15



经济节油·理想选择



轿车轮胎

E201



环保舒适·智能智选



SH56



豪华舒适·尽在掌控



SU18



尊享豪华·尽在掌控



SU58



尊享豪华·驾驭不凡



SU59



激情澎湃·非凡驾乘



轿车轮胎

SU63



尊享豪华·尽在掌控



赛事轮胎

SU28



动感激情·随心所动



SUV 轮胎

SR18



城市路面·非凡体验



SV16



纵情越野·全能之选



SV12



跋山涉水·如履平川



SV23



跋山涉水·如履平川



SV26



纵情越野·非同凡响



SUV 轮胎

SV28



城市路面·豪华至尊



SV57



纵情驾驭·豪华至尊



SV301



纵情驾驭·高档配套



LTR 轮胎

SL07



自由掌控·经典耐用



SL12



持久耐用·经济实惠



SL15



经典实用·安全耐磨



SL16



财富帮手·风雨无阻



SL17



持久耐用·创富伙伴



LTR 轮胎

SL19



持久耐用·经济实惠



SL87



承载更多·运力加倍



冬季轮胎

SW61



随心所欲·纵情冰雪



SW81



更强抓地·更多放心



SW82



无惧冰雪·锋芒尽显



SW85



承载更多·安全加倍





高性能轮胎

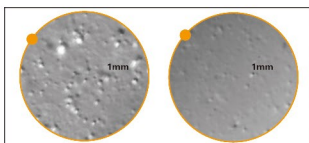
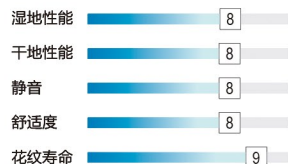
SA10

SAILUN



实用耐磨 · 节能高效

高行驶里程，适用于出租车



胎面配方采用高分散性硅化合物，显著提高了补强填料的分散性，轮胎综合性能产生质的飞跃



驾驶舒适

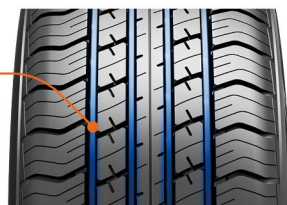
特殊设计的胎面中央部位块状花纹，使轮胎在高速或恶劣路面上形成最大的接触面积，驾驶舒适

美观大方

采用 S 形滚花排布，且陷入轮胎表面，突出轮胎胎侧的层次感，美观大方并提升轮胎的档次

高里程

花纹沟加深设计，延长磨损寿命
采用耐磨专用配方，提高橡胶的耐磨耗性能



序号	规格	负荷指数	速度级	层级	标准轮辋	标准气压 (kPa)
1	165/70R13	79	T		5.00B	250
2	185/60R14	82	H		5 1/2J	250
3	195/60R14	86	H		6J	250
4	165/70R14	81	T		5J	250
5	175/70R14	84	T		5J	250
6	195/60R15	88	V		6J	250
7	185/65R15	88	H		5 1/2J	250
8	195/65R15	91	V		6J	250
9	205/65R15	94	H		6J	250
10	165/70R13LT	88/86	Q	6PR	5.00B	375
11	175/70R14LT	95/93	Q	6PR	5J	375



高性能轮胎

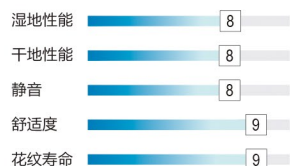
SA11

SAILUN



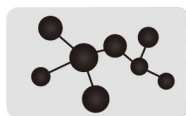
实用耐磨 · 节能高效

具有卓越的耐磨性和节油性，是出租车和家庭用车的选择



节油与环保

胎面采用特殊的配方,有效的降低了轮胎的滚动阻力,从而降低车辆的燃油消耗,有利于二氧化碳排放的减少,减少大气污染



高性价比

设计方面运用了结构和配方方面的先进理念和技术,使得此轮胎不仅拥有一项安全舒适的稳定性能,也是为家庭用车设计的具有高性价比的一款轮胎

高耐磨性

高补强性的胎面,高强度胎体帘线的运用及加深的花纹沟设计,使之具有较长的耐磨性和更长的使用寿命



序号	规格	负荷指数	速度级	是否加强	标准轮辋	标准气压 (kPa)
1	145/70R12	69	T		4.50B	250
2	155/80R12	77	T		4.50B	250



高性能轮胎

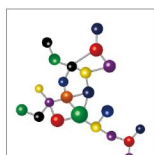
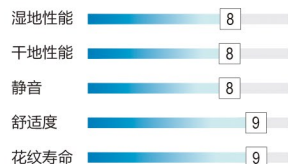
SA50

SAILUN



更少消耗 · 更长距离

全新耐磨配方，提升耐用性，适用于出租车



耐磨 - 配方设计

采用耐磨专用配方，添加纳米级炭黑，硫化后可形成高炭分子链结构，可有效降低与路面摩擦产生的损耗，提升橡胶的耐用性能



耐磨 - 花纹设计

加深花纹沟设计，提供更多橡胶含量以供磨损，从而延长使用寿命

采用三条花纹沟设计，相比于传统的四条花纹沟胎面的接地面积增加 5%，从而使轮胎更加耐磨

均一磨损

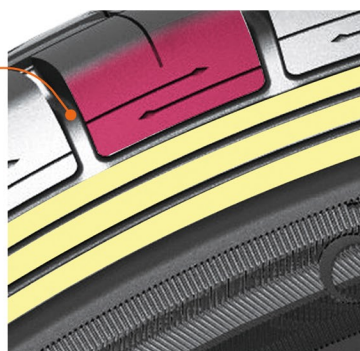
优化轮廓设计，合理分布接地压力，使磨损更加均匀

安全

胎肩防擦伤设计，可保护胎肩在复杂路况或急转弯时受到冲击，造成胎侧损伤

耐用

采用双层胎体设计，加强胎侧，使胎侧可以抵抗部分剧烈冲击，减少胎侧被刺穿或鼓包的概率
采用高结构钢丝，提高冠部的耐久性能，延长使用寿命



序号	规格	负荷指数	速度级	是否加强	标准轮辋	标准气压 (kPa)
1	185/65R14	86	H		5 1/2J	250
2	185/60R15	88	H	XL	5 1/2J	290
3	195/55R15	85	V		6J	250
4	205/55R16	94	V	XL	6 1/2J	290
5	175/70R14	84	T		5J	250



高性能轮胎

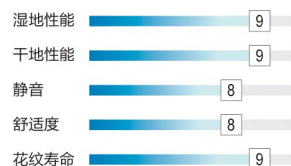
SH15

SAILUN

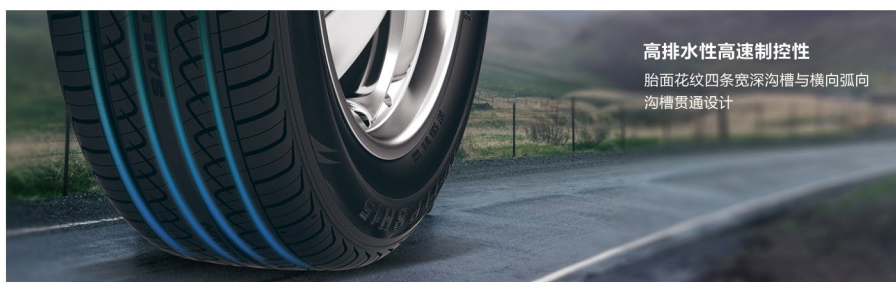
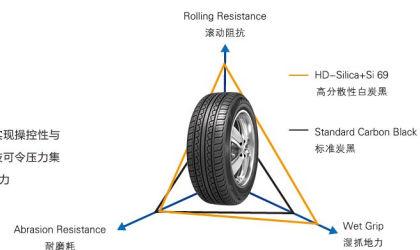


经济节油 · 理想选择

节油、舒适，适用于中高级车



独特花纹设计令各个部分共同协作，实现操控性与抗湿滑的最优组合。自控弯道抓地科技可令压力集中在胎面的排水区域，有效提升湿抓地力



高排水性高速控制性
胎面花纹四条宽深沟槽与横向弧向沟槽贯通设计

防偏磨肩部标识设计

富有人性化的肩部脚印标识，分别对应 8 等分处的肩部偏磨气孔，可形象直观的监督轮胎磨耗情况

低噪音

将行驶中的轮胎主花纹沟与地面产生的噪音通过斜角横沟排除，同时斜角横沟自身亦有吸音效果



序号	规格	负荷指数	速度级	是否加强	标准轮辋	标准气压 (kPa)
1	185/60R14	82	H		5 1/2J	250
2	195/60R14	86	H		6J	250
3	175/65R14	82	H		5J	250
4	185/65R15	88	H		5 1/2J	250
5	195/55R15	85	V		6J	250
6	205/65R15	94	V		6J	250
7	205/60R15	91	H		6J	250
8	215/65R15	96	V		6 1/2J	250
9	195/65R15	91	V		6J	250
10	185/60R15	88	H	XL	5 1/2J	290
11	195/60R15	88	V		6J	250
12	205/50R16	87	V		6 1/2J	250
13	225/50R16	92	V		7J	250
14	205/65R16	95	V		6J	250
15	215/60R16	95	V		6 1/2J	250
16	225/55R16	98	V	XL	7J	290
17	205/55R16	94	V	XL	6 1/2J	290
18	215/65R16	98	H		6 1/2J	250
19	225/60R16	98	V		6 1/2J	250
20	205/60R16	92	V		6J	250
21	215/55R16	97	H	XL	7J	290
22	195/60R16	89	H		6J	250
23	225/50R17	94	V		7J	250



高性能轮胎

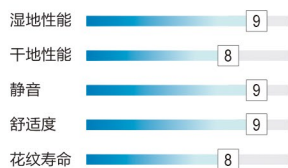
SH08

环保舒适 · 理想选择

SAILUN



舒适、安全，适用于中高级用车



操控性佳，高效排水

宽大的纵向沟槽可迅速排水，提供优异的抗湿滑性能；花纹简洁大方，采用4条沟设计提升轮胎的操控性能



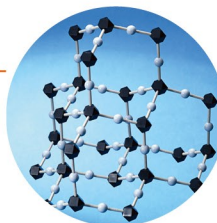
低噪音 · 静享旅途

通过噪音仿真系统模拟，优化花纹设计及节距排列，有效降低噪音



全新配方设计

胎面采用溶聚丁苯胶及新型炭黑填充物体系，提供良好的耐磨性、节油性和干湿抓地力



序号	规格	负荷指数	速度级	是否加强	标准轮辋	标准气压 (kPa)
1	165/70R13	83	T	XL	5.00B	290
2	175/70R13	82	T		5.00B	250
3	155/65R13	73	T		4.50B	250
4	165/65R13	77	T		5.00B	250
5	175/60R13	77	T		5.00B	250
6	165/70R14	85	T	XL	5J	290
7	175/70R14	88	T	XL	5J	290
8	185/70R14	88	T		5 1/2J	250
9	165/60R14	75	H		5J	250
10	175/60R14	79	H		5J	250
11	185/60R14	82	H		5 1/2J	250
12	195/60R14	86	H		6J	250
13	155/65R14	75	T		4 1/2J	250
14	185/65R14	86	H		5 1/2J	250
15	185/60R15	84	H		5 1/2J	250
16	195/60R15	88	H		6J	250
17	185/65R15	88	H		5 1/2J	250
18	195/65R15	91	H		6J	250
19	205/55R16	94	H	XL	6 1/2J	290
20	205/60R16	92	V		6J	250
21	215/60R16	95	H		6 1/2J	250
22	205/65R15	94	H		6J	250
23	215/65R16	98	H		6 1/2J	250

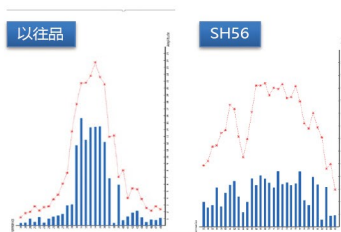
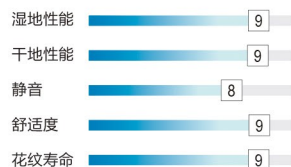


SH56

豪华舒适 · 静谧之选



柔软配方设计，提高舒适性；采用噪音模拟仿真系统设计，减少噪音



音频峰值越大，轮胎噪音越大

SJPPS噪音模拟仿真

舒适

优化胎体轮廓曲线，使来自路面的压力传导趋向平缓，减少车内乘客对于来自路面颠簸的不适感

胎面底胶采用柔软配方，减少行驶过程中胎面传递的震动，提高舒适性及减少噪音



低噪音

采用五种不同长度的节距设计，采用 SJPPS 噪音模拟仿真系统，从数万个数据中优选出最佳排列，有效降低行驶过程中产生的噪音，静享旅程。胎肩横沟封闭，隔绝噪音传播的通道，减少刺耳的噪音。通过 SJPPS 噪音仿真系统，对横沟合理错位并优化角度，减少噪音。



高里程

配方中应用纳米级炭黑，可以提高胶料的密度，使轮胎更加耐磨。采用高强度聚酯纤维胎体，提高胎体的耐疲劳能力，延长轮胎的使用寿命。花纹块周边倒角设计，可有效包络路面，减少不规则磨损。

序号	规格	负荷指数	速度级	是否加强	标准轮辋	标准气压 (kPa)
1	175/65R15	88	H	XL	5J	290
2	185/55R15	82	V		6J	250
3	195/50R15	82	V		6J	250
4	195/50R16	88	V	XL	6J	290
5	195/55R16	91	V	XL	6J	290
6	205/55R17	91	V		6 1/2J	250
7	185/65R15	88	H		5 1/2J	250
8	195/55R15	85	V		6J	250
9	195/60R15	88	V		6J	250
10	195/60R16	89	V		6J	250
11	195/65R15	91	V		6J	250
12	205/55R16	94	V	XL	6 1/2J	290
13	205/60R16	92	V		6J	250
14	215/60R16	95	V		6 1/2J	250



高性能轮胎

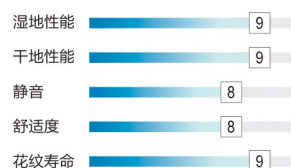
E201

环保舒适 · 智能智选

SAILUN



配套花纹、全新结构设计，提升行驶性能



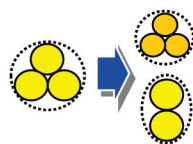
序号	规格	负荷指数	速度级	是否加强	标准轮辋	标准气压 (kPa)
1	165/60R14	75	H		5 J	250
2	195/50R15	82	V		6 J	250
3	175/55R16	80	H		5 1/2 J	250



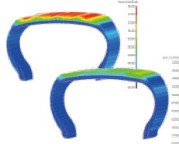
3条宽直周向花纹沟设计，增强排水性能及湿地制动性能



自捏合设计，提高轮胎转向变道性能，优化操控性能



降低轮胎的扭曲 & 变形
高强度的带束层钢丝材料 & 胎圈钢丝材料，胎侧刚性优化



优化花纹块刚性
优化花纹块形状
优化模具轮廓 & 型腔



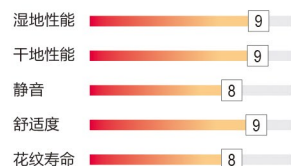
超高性能轮胎

SU18



尊享豪华 · 尽在掌控

操控性好、干湿抓地性能优，适用于高级轿车、跑车



宽大的主排水沟槽设计

大的沟槽在雨季可迅速排水，抗湿滑性能，同时大沟槽设计



操控性能优异

外侧减窄纵向沟槽，加大转向时主要承载的外侧花纹块，提升外侧刚性，提高干湿路面操控性能



干湿抓地性能

采用新型炭黑 / 高分散白炭黑相结合的填充体系，提升湿抓地性能
采用溶聚丁苯橡胶，提高干路面抓地性能



序号	规格	负荷指数	速度级	是否加强	标准轮辋	标准气压 (kPa)
1	195/45R15	78	V		6 1/2J	250
2	195/45R16	84	V	XL	6 1/2J	290
3	205/45R16	87	W	XL	7J	290
4	205/50ZR16	87	W		6 1/2J	250
5	205/55ZR16	91	W		6 1/2J	250
6	215/55ZR16	97	W	XL	7J	290
7	225/55ZR16	99	W	XL	7J	290
8	205/40ZR17	84	W	XL	7 1/2J	290
9	215/40ZR17	87	W	XL	7 1/2J	290
10	245/40ZR17	95	W	XL	8 1/2J	290
11	205/45ZR17	88	W	XL	7J	290
12	215/45ZR17	91	W	XL	7J	290
13	225/45ZR17	94	W	XL	7 1/2J	290
14	235/45ZR17	97	W	XL	8J	290
15	245/45ZR17	99	W	XL	8J	290
16	205/50ZR17	93	W	XL	6 1/2J	290
17	215/50ZR17	95	W	XL	7J	290
18	225/50ZR17	98	W	XL	7J	290
19	215/55ZR17	98	W	XL	7J	290
20	225/55ZR17	101	W	XL	7J	290
21	215/35ZR18	84	W	XL	7 1/2J	290
22	255/35ZR18	94	W	XL	9J	290
23	225/40ZR18	92	W	XL	8J	290
24	235/40ZR18	95	W	XL	8 1/2J	290
25	245/40ZR18	97	W	XL	8 1/2J	290
26	215/40R18	89	V	XL	7 1/2J	290
27	225/45ZR18	95	W	XL	7 1/2J	290
28	245/45ZR18	100	W	XL	8J	290
29	255/45ZR18	103	W	XL	8 1/2J	290
30	235/50ZR18	101	W	XL	7 1/2J	290
31	275/30ZR19	96	W	XL	9 1/2J	290
32	225/35ZR19	88	W	XL	8 J	290
33	235/35ZR19	91	W	XL	8 1/2J	290
34	245/35ZR19	93	W	XL	8 1/2J	290
35	255/35ZR19	96	Y	XL	9J	290
36	245/40ZR19	98	W	XL	8 1/2J	290
37	275/30ZR20	97	W	XL	9 1/2J	290
38	245/35ZR20	95	W	XL	8 1/2J	290
39	255/35ZR20	97	W	XL	9J	290



超高性能轮胎

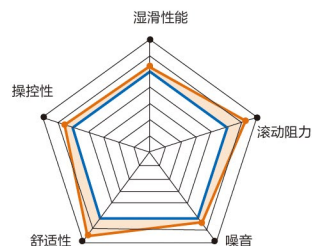
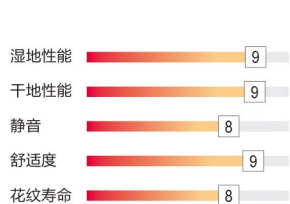
SU63

SAILUN



尊享豪华 · 尽在掌控

将舒适性和节油性结合，新一代高性能轮胎，尊享镜界



操控性

不对称花纹及中央加强筋设计，提高抓地力及操控稳定性，让急转和制动更精准，宽广的4道纵向主沟槽设计和径向沟槽设计，有效排水，提高了湿地操控性

静音性

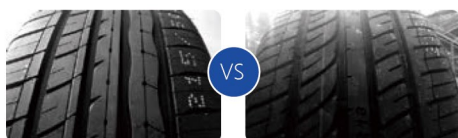
节距式花纹块排列和细小沟槽的设计，有效的降低噪音，驾乘更舒适



噪音指数对比

更低的噪音指数
花纹产品采用无孔模具技术，减少空气阻力。而且能够有效的降低轮胎的噪音同时体现了高档的外观

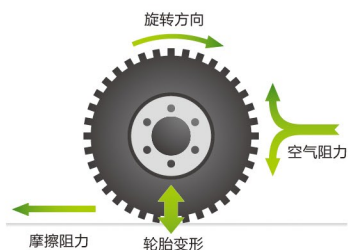
胎面对比



[高性能产品 SU63]

[以往品]

胎面越光滑 空气阻力越小



抑制变形所产生的能量损耗可以有效降低轮胎的滚动阻力

序号	规格	负荷指数	速度级	是否加强	标准轮辋	标准气压 (kPa)
1	235/35ZR19	91	Y	XL	8 1/2J	290
2	245/35ZR19	93	Y	XL	8 1/2J	290
3	245/40ZR19	98	Y	XL	8 1/2J	290
4	245/40ZR20	99	Y	XL	8 1/2J	290
5	255/30ZR19	91	Y	XL	9J	290
6	255/35ZR19	96	Y	XL	9J	290
7	265/50ZR20	111	Y	XL	8 1/2J	290
8	275/35ZR19	100	Y	XL	9 1/2J	290
9	275/40ZR18	103	Y	XL	9 1/2J	290
10	275/40ZR19	105	Y	XL	9 1/2J	290
11	275/40ZR20	106	Y	XL	9 1/2J	290
12	275/45ZR19	108	Y	XL	9J	290
13	285/35ZR21	105	Y	XL	10J	290
14	285/45ZR19	111	Y	XL	9 1/2J	290
15	295/35ZR20	105	Y	XL	10 1/2J	290
16	295/35ZR21	107	Y	XL	10 1/2J	290
17	315/35ZR20	110	Y	XL	11J	290



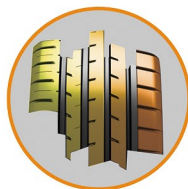
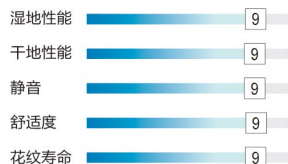
超高性能轮胎

SU58

尊享豪华 · 尽在掌控

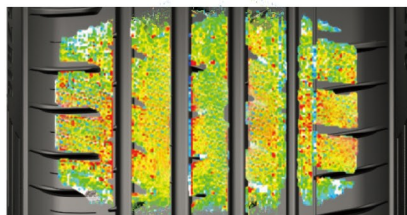


仿真技术设计，更好的操控性；优化节距，降低噪音



低噪音

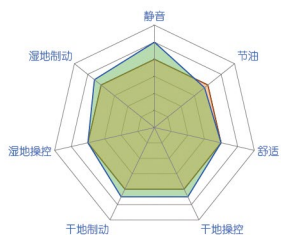
五花纹节距设计，采用自主研发的 SJPPS 噪音模拟仿真系统优化节距排列，降低行驶过程中产生的刺耳的噪音



操控性能

轮廓设计时，采用先进的有限元仿真技术，优化轮胎接地形状和压力分布，提升操控稳定性。
采用非对称花纹设计，加大外侧花纹块面积，提高轮胎高速行驶时的抓地力，使高速转弯轻松自如

序号	规格	负荷指数	速度级	是否加强	标准轮辋	标准气压 (kPa)
1	205/55ZR16	94	W	XL	6 1/2J	290
2	215/55ZR16	97	W	XL	7J	290
3	225/55ZR16	99	W	XL	7J	290
4	215/55ZR17	98	W	XL	7J	290
5	225/55ZR17	101	W	XL	7J	290
6	205/50ZR17	93	W	XL	6 1/2J	290
7	215/50ZR17	95	W	XL	7J	290
8	225/50ZR17	98	W	XL	7J	290
9	235/50ZR17	100	W	XL	7 1/2J	290
10	215/45ZR17	91	W	XL	7J	290
11	225/45ZR17	94	W	XL	7 1/2J	290
12	235/45ZR17	97	W	XL	8J	290
13	245/45ZR17	99	W	XL	8J	290
14	245/50ZR18	104	W	XL	7 1/2J	290
15	225/45ZR18	95	W	XL	7 1/2J	290
16	235/45ZR18	98	Y	XL	8J	290
17	245/45ZR18	100	W	XL	8J	290
18	255/45ZR18	103	W	XL	8 1/2J	290
19	275/45ZR18	107	W	XL	9J	290
20	225/40ZR18	92	W	XL	8J	290
21	245/40ZR18	97	W	XL	8 1/2J	290
22	255/40ZR18	99	W	XL	9J	290
23	225/45ZR19	96	W	XL	7 1/2J	290
24	245/45ZR19	102	W	XL	8J	290



湿地性能

轮胎内侧增加沟槽的面积，可快速包容大量积水，减少轮胎表面与路面之间的积水。内侧增加细长刀槽，轮胎在驶过积水路面时，刀槽与横向沟槽配合，可较好的打破水膜，确保轮胎有效接地

干地性能

采用溶聚丁苯橡胶，提高干路面抓地性能



测试车辆：沃尔沃 S90

更短的雨天刹车距离

测试规格：235/45ZR18

测试地点：东海博世测试场

项目	以往品	SU58
湿地制动	100	98

注：数值越小越好



超高性能轮胎

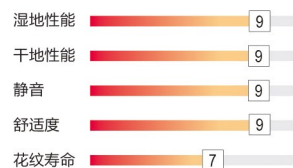
SU59

SAILUN



激情澎湃 · 非凡驾乘

多角度立体花纹设计，分散震动，适用于豪华轿车



性能对比



静音降噪技术

五花纹节距设计，采用仿真优化排列，有效降低行驶过程中产生的噪音

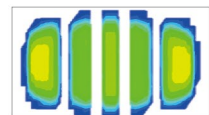


非对称多角度立体花纹设计，合理分散动态震动，减少噪音

操控性能

中部连续一体式花纹设计，确保高速行驶的直行稳定性

花纹采用非对称设计，加宽外侧胎肩花纹块，使接地面积增加8%。高速转弯时可提升外侧接地面积，提升侧向稳定性，弯道行驶轻松驾驭



均一磨损，延长使用寿命

通过有限元仿真，优化轮廓设计，增加接地面积，均匀分布压力，使磨损均匀，行驶更加稳定

序号	规格	负荷指数	速度级	是否加强	标准轮辋	标准气压 (kPa)
1	225/55ZR18	102	W	XL	7J	290
2	235/55ZR18	100	W		7 1/2J	250
3	255/55R18	109	V	XL	8J	290
4	235/50R18	97	V		7 1/2J	250
5	225/55ZR19	99	W		7J	250
6	235/55ZR19	101	W		7 1/2J	250
7	245/55R19	103	V		7 1/2J	250
8	255/55ZR19	111	W	XL	8J	290
9	235/50ZR19	103	W	XL	7 1/2J	290
10	255/50R19	107	V	XL	8J	290
11	265/50ZR19	110	W	XL	8 1/2J	290
12	235/45ZR19	99	W	XL	8J	290
13	255/45ZR19	104	W	XL	8 1/2J	290
14	235/55ZR20	105	W	XL	7 1/2J	290
15	255/55ZR20	110	W	XL	8J	290
16	285/50ZR20	116	W	XL	9J	290
17	245/45ZR20	103	W	XL	8J	290
18	275/45ZR20	110	W	XL	9J	290
19	275/45ZR21	110	W	XL	9J	290

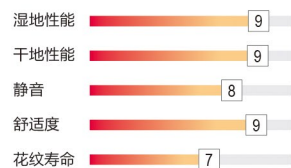


SU28



动感激情 · 随心掌控

半热熔轮胎，高速稳定、操控性好、激情澎湃，适用于发烧友



高速度 & 高稳定

加宽行驶面设计以及中部并曲折花纹设计，提升车辆直线行驶时的高速稳定性

序号	规格	负荷指数	速度级	是否加强	标准轮辋	标准气压 (kPa)
1	195/50R15	82	V		6J	250
2	235/40R18	95	W	XL	8 1/2J	290
3	265/35R18	97	W	XL	9 1/2J	290



高效排水

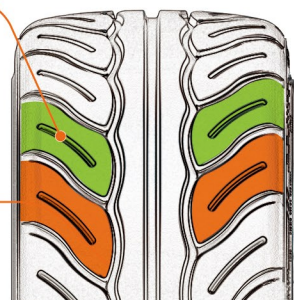
肩部宽阔的流线型花纹沟设计，有效提高其湿地排水性能

操控稳定

肩部大花纹块设计，提升车辆的转弯稳定性与操控性，满足性能一族的驾控需求

圆弧设计

连续的圆弧沟槽，有效分散来自路面的冲击，花纹块边部圆角处理，保护轮胎损伤



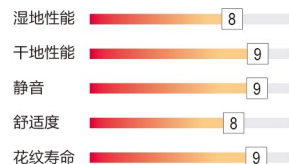


SR18



城市路面 · 非凡体验

抗侧滑、驾乘舒适, 适用于城市 SUV



通过改善接地印痕、优化配方, 降低轮胎滚动阻力的同时, 改进轮胎抓地力, 尤其在湿地路面上抗侧滑能力

4 条纵向主花纹沟设计

在雨季可迅速排水, 提供优异的抗湿滑性能



舒适性能优异

与纯粹的越野轮胎相比, 花纹更加细密, 突出了在柏油、水泥等铺装路面上的舒适性



胎侧轮辋保护设计

有效保护轮辋, 抵抗外部冲击, 并支撑胎侧

序号	规格	负荷指数	速度级	是否加强	标准轮辋	标准气压 (kPa)
1	205/70R15	96	H		6J	250
2	235/60R16	100	H		7J	250
3	215/65R16	102	H	XL	6 1/2J	290
4	215/70R16	100	H		6 1/2J	250
5	235/70R16	106	H		7J	250
6	245/70R16	111	H	XL	7J	290
7	265/70R16	112	H		8J	250
8	275/70R16	114T	T		8J	250
9	235/55R17	103	V	XL	7 1/2J	290
10	215/60R17	96	H		6 1/2J	250
11	225/60R17	99	H		6 1/2J	250
12	225/65R17	102	H		6 1/2J	250
13	235/65R17	108	H	XL	7J	290
14	265/65R17	112T	T		8J	250
15	225/55R18	98	V		7J	250
16	235/55R18	100	V		7 1/2J	250
17	255/55R18	109	V	XL	8J	290
18	235/60R18	103	V		7J	250
19	245/60R18	105H	H		7J	250
20	265/60R18	110T	T		8J	250
21	255/65R18	111T	T		7 1/2J	250
22	265/65R18	114T	T		8J	250
23	255/70R18	113T	T		7 1/2J	250
24	255/50R19	107	V	XL	8J	290
25	245/55R19	103	V		7 1/2J	250
26	255/50R20	109	W	XL	8J	290

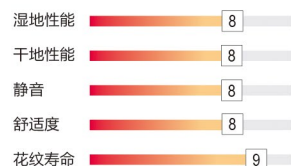


SV16



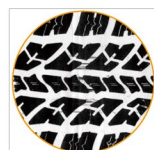
纵情越野 · 全能之选

抓地力强、驾乘舒适、通过性好, 适用于全路况 SUV



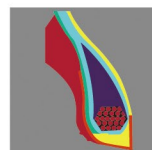
周向锯齿状花纹主沟设计

有效改善轮胎不规则磨损, 同时提高抓地力与操控性能



均匀接地压力分布

优化轮廓及花纹设计, 令轮胎具有良好的接地压力分布, 提供轮胎操纵性、舒适性



升级的胎圈设计

胎圈采用单股钢丝缠绕、六角形排列方式, 减少接缝和接口, 提升形式条件下所需要的强度, 提高安全性能



胎肩与胎侧设计

十字沟槽贯通花纹块, 与肩部沟槽衔接, 流畅美观的同时, 提高了排水性能精美胎侧白字设计, 提升轮胎整体美观度

序号	规格	负荷指数	速度级	层级	标准轮辋	标准气压 (kPa)
1	215/75R15	100	S		6J	250
2	225/75R15	102	S		6J	250
3	235/75R15	105	T		6 1/2J	250
4	215/70R16	100	T		6 1/2J	250
5	225/70R16	103	T		6 1/2J	250
6	235/70R16	106	T		7J	250
7	245/70R16	107	T		7J	250
8	255/70R16	111	T		7 1/2J	250
9	265/70R16	112	T		8J	250
10	245/75R16	111	T		7J	250
11	265/75R16	116	T		7 1/2J	250
12	235/65R17	104	T		7J	250
13	245/65R17	107	T		7J	250
14	245/70R17	110	T		7J	250
15	265/70R17	115	T		8J	250
16	31x10.50R15LT	109	R	6PR	8 1/2J	350
17	LT215/75R15	100/97	R	6PR	6J	350
18	LT225/75R15	102/99	R	6PR	6J	350
19	LT235/75R15	104/101	R	6PR	6 1/2J	350
20	LT225/75R16	115/112	R	10PR	6J	550
21	LT245/75R16	120/116	R	10PR	7J	550
22	LT265/75R16	123/120	R	10PR	7 1/2J	550
23	LT215/85R16	115/112	R	10PR	6J	550
24	LT265/70R17	121/118	R	10PR	8J	550
25	LT235/85R16	120/116	R	10PR	6 1/2J	550

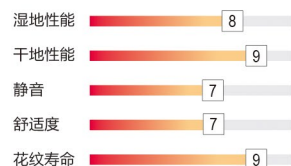


SV12



跋山涉水 · 如履平地

抓地力强、抗冲击、防刺扎，冠军品质，适用于全路况 SUV



大锯齿状花纹块设计

为轮胎提供出色的抓地力及牵引性能



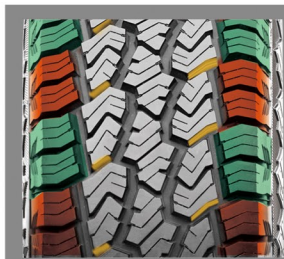
立体山峰胎侧保护设计

立体山峰加强设计，令胎侧能抵御外部冲击造成的损伤



肩下花纹成利爪状

彰显霸气风范，有效散失轮胎在高速或长途行驶中内部产生的热量，防止轮胎损坏



胎肩花纹块交错排列

可有效防止偏磨，提高越野性能

肩部防夹石子设计

肩部花纹沟呈阶梯式设计，可以有效排除石子，避免因夹杂物而损伤轮胎



装配 SV12 全路况轮胎的郑州日产锐骐皮卡车队勇夺 2015、2017 环塔（国际）拉力赛 T2 组冠军



胎侧轮辋保护设计

如盾牌一样保护合金轮辋免受外界的碰撞和冲击，并能支撑胎侧



序号	规格	负荷指数	速度级	是否加强层级	标准轮辋	标准气压 (kPa)
1	215/75R15	100	S		6J	250
2	235/75R15	109	S	XL	6 1/2J	290
3	235/70R16	106	S		7J	250
4	265/70R16	112	T		8J	250
5	275/70R16	114	S		8J	250
6	245/75R16	111	S		7J	250
7	265/75R16	116	S		7 1/2J	250
8	215/80R16	107	S	XL	6J	280
9	235/65R17	104	S		7J	250
10	245/65R17	107	S		7J	250
11	265/65R17	112	S		8J	250
12	275/65R17	115	S		8J	250
13	265/70R17	115	S		8J	250
14	LT215/75R15	100/97	R	6PR	6J	350
15	LT235/75R15	104/101	R	6PR	6 1/2J	350
16	31x10.50R15LT	109	S	6PR	8 1/2J	350
17	LT235/70R16	104/101	T	6PR	7J	350
18	LT245/70R16	113/110	S	8PR	7J	450
19	LT225/75R16	115/112	S	10PR	6J	550
20	LT245/75R16	120/116	S	10PR	7J	550
21	LT265/75R16	123/120	S	10PR	7 1/2J	550
22	LT285/75R16	122/119	R	8PR	8J	450
23	LT235/85R16	120/116	R	10PR	6 1/2J	550
24	LT245/70R17	119/116	S	10PR	7J	550
25	LT265/70R17	121/118	S	10PR	8J	550
26	LT285/70R17	121/118	R	8PR	8 1/2J	550
27	LT245/75R17	121/118	S	10PR	7J	550
28	LT275/65R18	123/120	R	10PR	8J	550

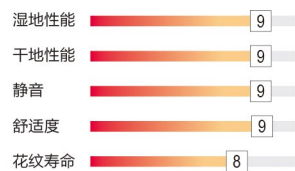


SV23



全能表现 · 畅享不凡

卓越性能的 SUV 轮胎，具有卓越的耐久性和操控性



静音性

开发的噪音控制节距，保持长期静音性能



普通轮胎产品



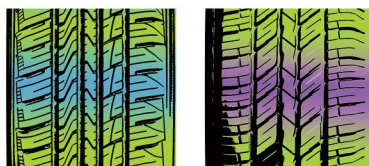
SV23

舒适性

柔软的胎侧结构吸收轮胎纵向变形的振动，即使在野外颠簸路面行驶亦能体验出色运动性和驾乘感

操控性

非对称花纹及中央加强筋设计，制动迅速，提高了轮胎在干湿地路面的操控性能



特殊胎面

耐磨的同时降低油耗
行驶当中轮胎接地压力均衡分布，减少能量损失，同时降低油耗。

序号	规格	负荷指数	速度级	是否加强	标准轮辋	标准气压 (kPa)
1	255/60R17	106	H		7 1/2J	250

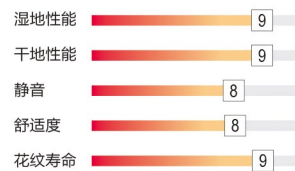


SV26



纵情越野 · 全能之选

适用于越野车，操控灵活，舒适性好



序号	规格	负荷指数	速度级	层级	标准轮辋	标准气压 (kPa)
1	LT225/70R16	102/99	R	6PR	6 1/2J	350
2	LT265/70R16	110/107	R	6PR	8J	350



花纹沟

逐渐加宽的横向花纹沟提高了轮胎的湿地排水能力；降低了轮胎滚动阻力，更加环保



加强筋

中间加强筋设计提高操控性和高速转动性；边部耦合式交错花纹块提供良好的转弯稳定性



特殊胎面

独特的全路况宽胎面设计，满足各种路面行驶条件，更佳的轮胎安全性能；大花纹块及开放式。宽花纹沟提升轮胎在泥地的超强牵引力



SUV 轮胎

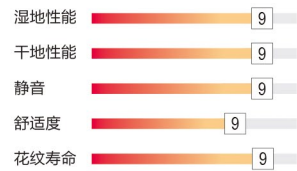
SV28

SAILUN



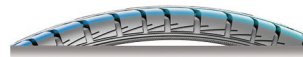
城市路面 · 豪华至尊

卓越性能的 SUV 轮胎，具有卓越的耐久性和操控性



特殊胎面

含硅胎面配方设计，有效降低滚动阻力，降低车辆燃油消耗



稳定性、防滑性

花纹节距无规则排列和细小沟槽设计，有效降低噪音，驾乘更舒适

胎面花纹

连续的中央肋条设计，提升车辆启动时有更好的牵引力，提升刹车性能，提供横高的安全性

排水性

四道纵向主沟槽设计，有效排水，提高湿地操控性能



序号	规格	负荷指数	速度级	是否加强	标准轮辋	标准气压 (kPa)
1	255/60R18	112	V	XL	7 1/2J	290
2	275/55R20	117	W	XL	8 1/2J	290

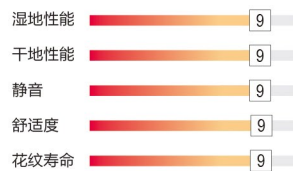


SV57



纵情驾驭 · 豪华至尊

宽阔行驶面设计，操控更灵敏；胎面与胎侧刚性配合，行驶更稳定



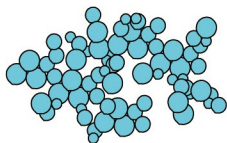
胎面与胎侧的整体刚性配合完美，弯
道行驶时轮胎行驶更稳定

**稳定的操控性**

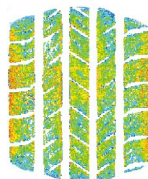
4条周向主花纹沟设计，有利于湿地排水性能。
同时花纹块上的横向沟槽，可切开水膜，防止水漂现象

宽阔的行驶面设计，以及细沟槽对花纹块的
切割，保证轮胎的抓地性能，操控更灵敏

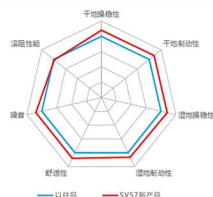
全新的软硅胶配方，触底感
更柔，感觉更舒适



通过对轮胎接地形状的模拟
分析，优化设计胎面轮廓，
使轮胎从中心到胎肩受力过
渡更流畅

**更长行驶里程**

配方中应用高耐磨炭黑，提高胶料的密度，使
轮胎更加耐磨
采用高强度聚酯纤维胎体，提高胎体的耐疲劳
能力，延长轮胎的使用寿命



序号	规格	负荷指数	速度级	是否加强	标准轮辋	标准气压 (kPa)
1	215/70R15	98	H		6 1/2J	250
2	215/65R16	98	H		6 1/2J	250
3	215/65R17	99	H		6 1/2J	250
4	225/65R17	102	H		6 1/2J	250
5	215/60R17	100	H	XL	6 1/2J	290
6	235/60R17	102	H		7J	250
7	235/65R18	106	H		7J	250
8	225/60R18	100	V		6 1/2J	250
9	235/60R18	103	V		7J	250
10	215/55R18	95	V		7J	250

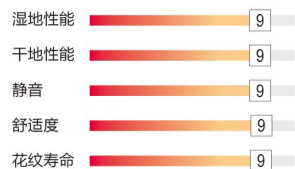


SV301



纵情驾驭 · 高端配套

含硅胎面配方、花纹节距无规律排列和细小沟槽设计
降低滚动阻力，降低噪音



特殊胎面

含硅胎面配方设计，有效降低滚动阻力，降低车辆燃油消耗



胎面花纹

连续中央肋条设计提升车辆启动时有更好的牵引力，同时提升刹车性能，提供更高的安全性



胎面花纹

花纹节距无规律排列和细小沟槽的设计有效的降低噪音，驾乘更舒适

排水性

胎肩四道纵向主沟槽设计，有效排水，提高湿地操控性能



序号	规格	负荷指数	速度级	是否加强	标准轮辋	标准气压 (kPa)
1	215/60R17	100	H	XL	6 1/2J	290
2	225/60R18	100	H		6 1/2J	250
3	235/60R18	103	H		7J	250
4	215/55R18	95	V		6 1/2J	250
5	235/55R19	101	W		7 1/2J	250
6	235/45R20	100	W	XL	8J	290



LTR 轮胎

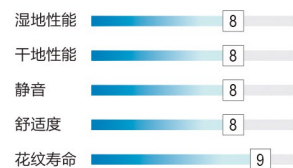
SL07

 **SAILUN**



自由掌控 · 经典耐用

承载性强，适用于轻卡、商务车



更精确、更安全

肩部连续高饱和度花纹设计，防偏磨优异、行驶里程高；加强胎面结构和配方，提高耐磨及抗刺扎性



排水性、高速性能良好

三条纵向不规则主沟，增强排水性，干湿地高速性、牵引性、抗侧滑性能优异



操控性、牵引性强

中心花纹块及肩部花纹全新钢片设计提高操控性能，冠部肩部的钢片有利于散热，提高牵引性、舒适性

序号	规格	负荷指数	速度级	层级	标准轮辋	标准气压 (kPa)
1	155R13LT	90/88	Q	8PR	4.50B	450
2	165R13LT	94/93	S	8PR	4.50B	450
3	175/65R14C	90/88	T	6PR	5J	375
4	165/70R14LT	84/80	T	6PR	5J	350
5	195/70R15LT	99/96	R	8PR	6J	450
6	205/70R15C	106/104	R	8PR	6J	450
7	215/70R15LT	104/101	R	8PR	6 1/2 J	450
8	225/70R15LT	106/103	R	8PR	6 1/2 J	450
9	195/60R16C	99/97	H	6PR	6J	375
10	195/65R16LT	99/96	T	8PR	6J	450
11	205/65R16C	101/98	T	8PR	5J	450
12	215/65R16C	109/107	R	8PR	6 1/2 J	475
13	225/65R16C	112/110	R	8PR	6 1/2 J	475
14	235/65R16C	115/113	R	8PR	7J	475
15	195/75R16LT	102/99	Q	8PR	5 1/2 J	450
16	205/75R16C	110/108	R	8PR	5 1/2 J	475
17	215/75R16LT	107/104	R	8PR	6J	450



LTR 轮胎

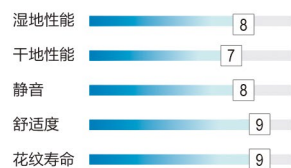
SL12

SAILUN

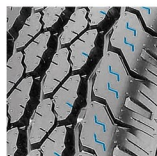
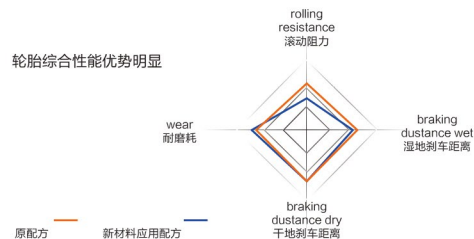


持久耐用 · 经济实惠

操控性强、良好的排水性能和转弯操控性，适用于全轮位轻卡

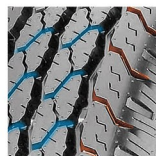


轮胎综合性能优势明显



细小沟槽配合全深度钢片设计

提高轮胎的湿地控制性能，有效散热



加宽的侧面牵引沟槽

提升排水能力和转弯操控性能

周向锯齿状花纹主沟设计

有效改善轮胎不规则磨损，同时提高抓地力与操控性能

条形花纹设计

使轮胎具有优异的方向性、良好的转弯和路面控制力



序号	规格	负荷指数	速度级	层级	标准轮辋	标准气压 (kPa)
1	175R13LT	97/95	S	8PR	5.00B	450
2	185R14LT	102/100	Q	8PR	5 1/2J	450
3	195R14LT	106/104	Q	8PR	5 1/2J	450
4	195R15LT	106/104	S	8PR	5 1/2J	450



LTR 轮胎

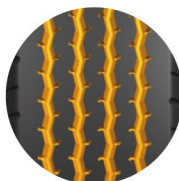
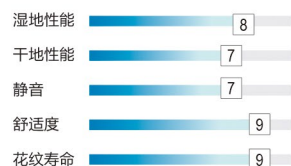
SL15

SAILUN



经典实用 · 安全耐磨

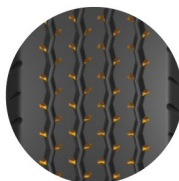
散热性好、胎体强、耐磨，适用于轻卡货车



四条主沟槽设计
很好的排水性能和抗湿滑性能



中间三条坚固的花纹块
提高直线行驶和操控稳定性和操控稳定性



烟斗状沟槽设计
优化接地应力分布、提高抓地力

胎肩沟槽设计
提高散热性和耐久性能

肩部封闭设计
提升耐磨性和耐撕裂性



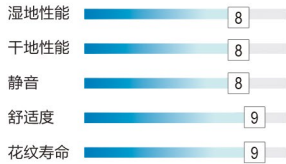
序号	规格	负荷指数	速度级	层级	标准轮辋	标准气压 (kPa)
1	6.50R16LT	107/102	Q	10PR	5.50F	560

SL16

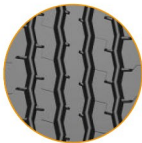


财富帮手 · 风雨无阻

胎体加强、耐磨、排水性好，适用于轻卡货车



优化胎肩花纹沟底轮廓设计
提高散热性和耐久性能



优化胎面花纹设计
接地压力均匀，有效提高耐磨性



肩下美化设计
肩下图案立体设计，提升美观性

S 型加宽花纹沟设计
提升排水有效性，防止沟内夹石子

序号	规格	负荷指数	速度级	层级	标准轮辋	标准气压 (kPa)
1	6.00R13LT	98/93	N	10PR	4.50B	530
2	6.00R14LT	100/96	N	10PR	4 1/2J	530
3	6.00R15LT	97/92	N	8PR	4.50E	460
4	7.00R16LT	111/107	Q	10PR	5.50F	560
5	7.00R16LT	115/110	Q	12PR	5.50F	670



LTR 轮胎

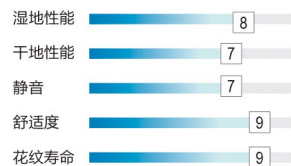
SL17

 **SAILUN**



持久耐用 · 创富伙伴

加强的湿地操控性，卓越的胎圈耐久性适用于轻卡货车



胎面花纹

优化的胎面花纹设计，接地压力均匀，有效提高耐磨性

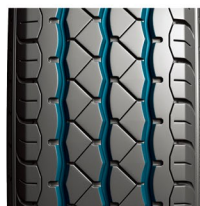


花纹沟

S型加宽花纹沟提升排水有效性，防止沟内夹石子，3D花纹沟设计有效改善轮胎舒适性

轮胎结构

适轮廓设计，加强胎体材料使用，提高了轮胎的超强承载力



序号	规格	负荷指数	速度级	层级	标准轮辋	标准气压 (kPa)
1	145R12C	80/78	P	6PR	4.00B	350
2	155R12C	83/81	P	6PR	4.50B	350
3	175R14C	99/97	Q	8PR	5J	450
4	185R15C	103/102	R	8PR	5 1/2J	450



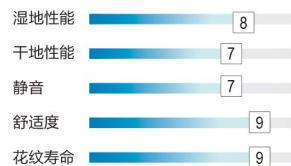
LTR 轮胎

SL19



持久耐用 · 经济实惠

较长的使用寿命，全面提升经济性



序号	规格	负荷指数	速度级	层级	标准轮辋	标准气压 (kPa)
1	6.50R15LT	106/101	N	10PR	5.50F	560
2	7.00R15LT	109/105	N	10PR	5.50F	560



胎面花纹

优化的胎面花纹设计，接地压力均匀，有效提高耐磨性

轮胎结构

适轮廓设计，加强胎体材料使用，提升了轮胎的超强承载力

花纹沟

S 型加宽花纹沟保证排水有效性，防止沟内夹石子，3D 花纹沟设计有效改善轮胎舒适性





LTR 轮胎

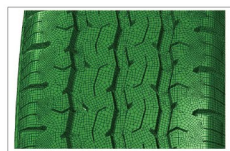
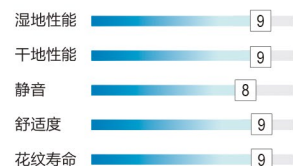
SL87

 **SAILUN**



承载更多 · 运力加倍

耐磨炭黑补强材料，具有出色的承载性和耐磨性适用于轻卡货车



优异的耐用性

通过有限元模拟分析，对轮廓设计及内部结构设计进行优化，降低胎肩、圈部的生热，提高轮胎耐用性



出色的耐磨性

加宽行驶面和加深的花纹沟设计，可明显提升产品耐磨性

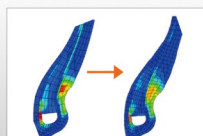


采用耐磨炭黑补强材料，提高胎面胶的力学性能，使其具有出色的耐磨性

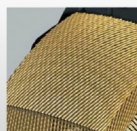


花纹块上沟槽的合力分布，及中心花纹块与胎肩花纹块的优化刚性匹配，胎面在高负荷下的均匀受力，使各花纹块磨损均匀

非凡的承载力



- 胎体采用两层帘布反包方式，帘线提供的承载力提升 5% 以上
- 圈部结构优化设计，采用极量低的三角胶胶料，降低轮胎行驶时圈部的生热。同时胎侧厚度增大，提高胎侧强度，提升轮胎承载力



- 带束层采用高强度全渗透型钢丝，提高轮胎强度及帘线与胶料间粘合力，增强轮胎承载力

序号	规格	负荷指数	速度级	层级	标准轮辋	标准气压 (kPa)
1	155R13LT	90/88	Q	8PR	4.50B	450
2	165R13LT	94/93	S	8PR	4.50B	450
3	165R14LT	96/95	S	8PR	4 1/2J	450
4	185R14LT	102/100	Q	8PR	5 1/2J	450
5	175/75R14LT	94/91	S	8PR	5J	450
6	175/70R14LT	93/90	R	8PR	5J	450
7	195/70R15LT	104/101	R	10PR	6J	550
8	205/70R15LT	106/104	R	8PR	6J	450
9	215/70R15LT	104/101	R	8PR	6 1/2J	450
10	215/75R16LT	112/109	R	10PR	6J	550

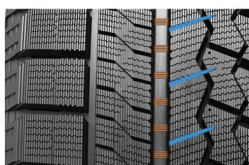
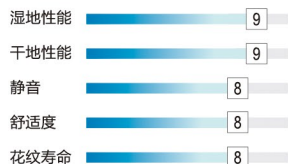


SW61

随心所欲·纵情冰雪



采用新一代胎面配方，具有更好的雪地路面通过性，适用于冬季轿车



三维周向沟槽

除具备普通二维周向沟槽排水性能外，还能通过沟底的微型凸棱和沟壁上的菱形切口，使嵌入沟槽中的积雪或碎冰与其产生摩擦力，提升轮胎的制动和驱动性能



非对称花纹设计

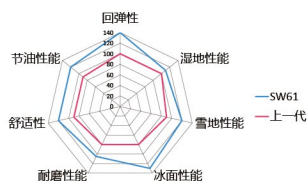
内侧：Z字型交叉花纹，使胎面与路面粘着接触，从而增加接地面积，更多的横向花纹则增加边角抓挠效果，提升轮胎制动性能

外侧：多种花纹交叉可有效包裹积雪，在雪地行驶时形成高强度雪柱，有效提升雪断柱力，为轮胎提供有效的制动和驱动能力

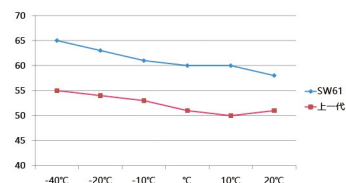


立体交叉刀槽

在花纹块中植入立体交叉刀槽使花纹块被分割更细更密增加轮胎对雪面和冰面的破坏提高牵引性能。刀槽内部花纹块互相咬合，有效抵御制动时的巨大冲击力，维持花纹块刚性，提高干湿地面行驶性能



测试条件	配方	上一代	SW61
-40℃		65	55
-20℃		63	54
-10℃		62	53
0℃		61	52
10℃		61	51
20℃		58	51



- 采用新一代胎面配方设计，在生胶体系、补强体系、增塑体系三个方面进行优化，使胎面具备更好的低温柔韧性。与上一代产品相比，采用新配方后此款轮胎在提升良好耐磨性的同时，具备更好的冰雪路面性能

序号	规格	负荷指数	速度级	是否加强	标准轮辋	标准气压 (kPa)
1	175/70R14	88	T	XL	5J	290
2	185/65R14	86	T		5 1/2J	250
3	185/60R15	88	H	XL	5 1/2J	290
4	185/65R15	88	T		5 1/2J	250
5	185/70R14	88	H		5 1/2J	250
6	195/55R15	85	H		6J	250
7	195/60R15	88	T		6J	250
8	195/65R15	91	T		6J	250
9	205/55R16	94	H	XL	6 1/2J	290
10	205/60R16	96	H	XL	6J	290
11	205/65R15	94	H		6J	250
12	205/70R15	96	T		6J	250
13	215/45R17	87	H		7J	250
14	205/50R17	89	H		6 1/2J	250
15	215/50R17	91	T		7J	250
16	215/55R16	97	H	XL	7J	290
17	215/55R17	94	H		7J	250
18	215/60R16	99	H	XL	6 1/2J	290
19	225/45R17	91	H		7 1/2J	250
20	225/45R18	95	H	XL	7 1/2J	290
21	225/50R17	98	H	XL	7J	290
22	225/55R16	99	H	XL	7J	290
23	225/55R17	97	H		7J	250
24	235/45R17	94	H		8J	250
25	235/45R18	98	H	XL	8J	290
26	245/45R18	100	H	XL	8J	290



雪地轮胎

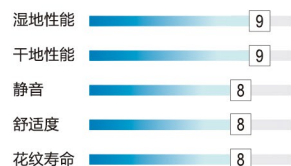
SW81

SAILUN



更强抓地 · 更多放心

立体交错刀槽设计，提升干湿路面的抓着力，适用于冬季轿车



层叠式肩下花纹设计

更好切割冰雪，提升雪地操控，同时拓宽侧向接触面积，提升侧向牵引性能



网格状主沟斜 Z 沟槽设计

● 网格状主沟设计，能快速排水排雪，提升抗湿滑性能，同时有效缩短冰雪路面上的刹车距离

● 中央块增加斜 Z 沟槽，在提升直行行驶能力的同时，提高在冰雪路面牵引性能和操控性能

立体交错刀槽设计

花纹块中植入立体锯齿刀槽，在牵引或制动时，刀槽内部花纹块可相互咬合，维持花纹块恰当的刚性，提升干湿路面的抓着力



● 普通刀槽



● 立体刀槽

序号	规格	负荷指数	速度级	是否加强	标准轮辋	标准气压 (kPa)
1	215/55R18	99	H	XL	7J	290
2	215/60R17	96	T		6 1/2J	250
3	215/65R16	98	H		6 1/2J	250
4	225/60R17	99	T		6 1/2J	250
5	215/65R17	99	T		6 1/2J	250
6	225/65R17	102	S		6 1/2J	250
7	235/55R17	99	H		7 1/2J	250
8	235/55R18	104	H	XL	7 1/2J	290
9	235/60R18	107	T	XL	7J	290
10	235/70R16	106	S		7J	250
11	245/70R16	107	S		7J	250
12	235/65R18	106	T		7J	250
13	255/55R18	109	H	XL	8J	290

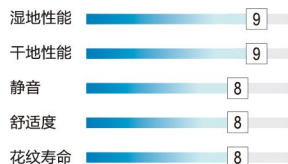


SW82



无惧冰雪·锋芒劲显

耐寒配方设计，提升冰雪路面抓着性，适用于冬季轿车

**立体锯齿刀槽设计**

花纹块中植入细密的立体锯齿刀槽，在牵引或制动时，刀槽内部花纹块可相互咬合，维持花纹块恰当的刚性，提升干湿路面的抓着力

**非对称胎面花纹**

外侧：外侧花纹块加宽设计，在冰雪路面下，使轮胎在正常行驶和转弯时均具备更有效的牵引和制动能力
内侧：增加横向花纹沟槽，并呈交叉方向排列，有效提升轮胎在横向和纵向的牵引力，减轻轮胎侧滑

**锯齿状沟槽**

内外胎肩横沟锯齿状沟槽设计，可以紧密包裹雪块，获得稳定的雪面作用力，提升冰雪路面的牵引性和制动性

**肩部立体直角设计**

外侧胎肩立体式直角台阶设计，增加了轮胎深入积雪时的抓地力，可起到防侧滑的作用

耐寒配方设计

采用新研发的雪地胎专用胎面配方，配方中应用了耐寒橡胶等新材料，使轮胎在寒冷天气下仍能够保持柔软特性，有效提升冰雪路面抓着性



序号	规格	负荷指数	速度级	是否加强	标准轮辋	标准气压 (kPa)
1	225/55R18	98	H		7J	250
2	225/60R18	100	T		6 1/2J	250
3	235/50R18	97	H		7 1/2J	250
4	235/50R19	103	H	XL	7 1/2J	290
5	235/55R19	101	H		7 1/2J	250
6	245/60R18	105	H		7J	250
7	255/45R19	104	H/V	XL	8 1/2J	290
8	265/60R18	110	T		8J	250
9	225/50R18	99	V	XL	7J	290
10	225/45R19	96	H/V	XL	7 1/2J	290
11	225/55R19	99	H		7J	250
12	245/55R19	103	H		7 1/2J	250
13	255/55R19	111	H	XL	8J	290
14	255/50R19	107	H	XL	8J	290
15	275/40R20	106	V	XL	9 1/2J	290
16	235/55R20	105	V	XL	7 1/2J	290
17	255/55R20	110	V	XL	8J	290
18	245/50R20	102	H		7 1/2J	250
19	255/50R20	109	H	XL	8J	290
20	275/50R20	113	V	XL	8 1/2J	290
21	275/45R21	110	V	XL	9J	290



雪地轮胎

SW85

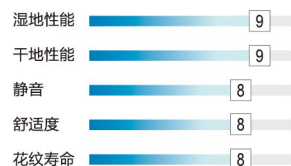


SAILUN



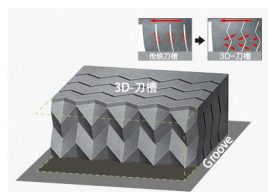
承载更多 · 安全加倍

一款专为商用轻卡的冬季雪地胎产品



3D 钢片

交叉排列的花纹块以及多种 3D 钢片的使用，在提升操控安全性的同时具备良好的冰面制动能力



更强的承载力

大块花纹块设计，提供更强的花纹承载力和更稳定的花纹操控性能



排雪性

纵向曲折花纹沟设计，提供更加出色的排水及排雪能力，提升湿滑操控性能

序号	规格	负荷指数	速度级	层级	标准轮辋	标准气压 (kPa)
1	155R12C	88/86	R	8PR	4.50B	450
2	155R13C	85/83	R	6PR	4.50B	350



- 使用针对冰雪天气的胎面配方以及特有沟槽设计，使您在冰雪路面驾驶时能够提供更加强劲的抓地力，并能有效降低燃油消耗

缺气保用轮胎

总是保卫前行

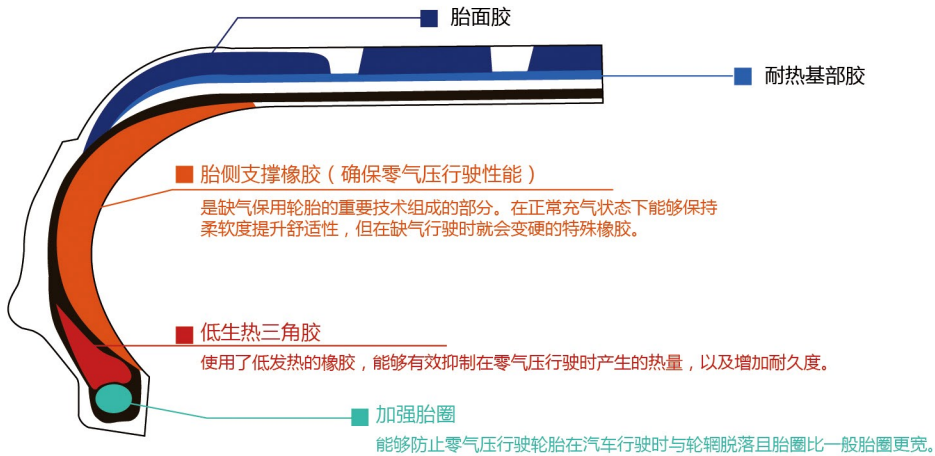


更便利，更灵活，并且减轻车重，降低油耗

缺气保用轮胎安全说明



缺气保用轮胎结构图



序号	花纹	规格	负荷指数	速度级	是否加强	标准轮辋	标准气压 (kPa)
1	SU18	195/55RF16	88	W	XL	6J	290
2	SU18	205/45ZRF17	93	W	XL	7J	290
3	SU18	205/50ZRF17	91	W	XL	6 1/2J	290
4	SU18	205/55ZRF16	92	W	XL	6 1/2J	290
5	SU18	225/40ZRF18	94	W	XL	8J	290
6	SU18	225/45ZRF17	98	W	XL	7 1/2J	290
7	SU18	225/50ZRF17	101	W	XL	7J	290
8	SU18	225/55ZRF17	97	W	XL	7J	290
9	SR18	255/55RF18	109	V	XL	8J	290
10	SU18	245/50ZRF18	100	Y		7 1/2J	250
11	SU18	245/45ZRF18	100	W	XL	8J	290
12	SU18	245/40ZRF18	94	W	XL	8 1/2J	290
13	SU18	255/35ZRF18	98	W	XL	9J	290
14	SR18	255/50RF19	107	V	XL	8J	290
15	SU18	245/40ZRF19	96	W	XL	8 1/2J	290
16	SU18	275/35ZRF19	96	W	XL	9 1/2J	290
17	SU63	235/45ZRF19	99W	W	XL	8J	290
18	SU63	245/45ZRF19	102W	W	XL	8J	290
19	SU63	275/40ZRF19	101W	W		9 1/2J	250
20	SV28	235/50RF18	97V	V		7 1/2J	250
21	SW61	225/55RF17	101	H	XL	7J	290
22	SW61	245/45RF18	100	H	XL	8J	290
23	SW82	245/45RF19	102	V	XL	8J	290
24	SW82	275/40RF19	105	V	XL	9 1/2J	290
25	SW82	245/50RF18	100	V		7 1/2J	250

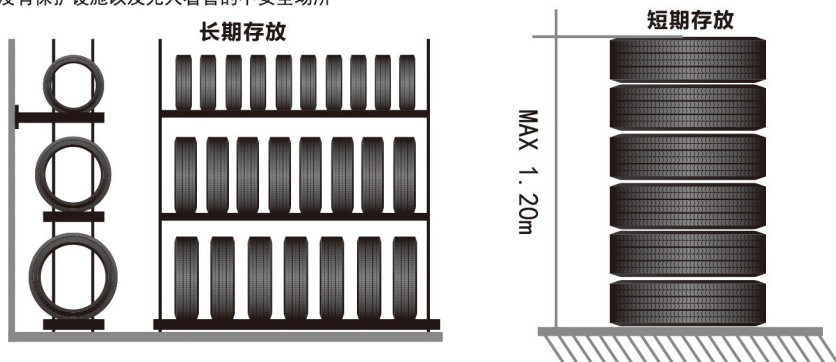
轮胎常识

■ 关于轮胎的保管

轮胎的存放和保管避免以下情况

阳光直射、雨水浸泡，油脂产品、电池产品、电动机等对轮胎品质有损害的场所。

没有保护设施以及无人看管的不安全场所



PRODUCT KNOWLEDGE 产品知识

■ 必须遵守的轮胎使用方法（消费者）

1. 消费者必须阅读汽车公司发行的说明书中的轮胎使用方法
2. 轮胎的气压以及负荷必须遵守汽车公司推荐使用的气压以及负荷
 - 轮胎的气压至少一月检查一次（包括备用轮胎）
 - 在高速公路行驶时每两小时休息十五分钟
 - 不要在低气压或在高气压的情况下行驶
 - 不要在超负荷的情况下运行
3. 选择轮胎时挑选适合使用车辆的使用条件的轮胎
4. 在行驶之前必须检查轮胎的气压，磨损状态、外部的伤痕、有无钉子等
5. 轮胎有外伤或受到损伤后不能使用，要立即到就近的代理商处确认继续使用与否
6. 跨越路边的岩石或路面障碍物或凹坑时不减速会导致轮胎内部帘线的断裂，会引起轮胎爆破等危险
7. 轮胎更换时机—轮胎胎侧三角型标记处的轮胎胎面 1.6 处的凸片露出时要立即更换轮胎



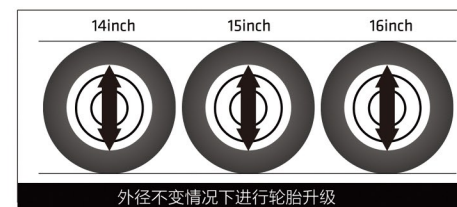
在不遵守上述规则时可能会导致轮胎的严重损伤，行驶当中引起轮胎的爆裂会对消费者以及乘客的生命和身体带来危害。

标准的轮胎气压，可以节省燃油消耗，从而减少二氧化碳排放。
务必更换达到使用限度的轮胎，以避免发生危险。



■ 充满乐趣的轮胎升级

1. 轮胎外径基本保持不变，如果轮胎的外径变化过大，可能导致时速表发生误差以及轮胎与车体擦碰等事故。
2. 轮胎宽度控制在既不触及车身也不凸出车侧面轮胎的范围内。
3. 胎宽超宽是很危险的，并且有可能违反某些地区的相关法规。
4. 升级后轮胎的负荷能力不得低于车辆原配轮胎，通常升级后的轮胎负荷能力都会有所降低。



■ 轮胎的规格尺寸 ■ 轮胎的规格表示方法



ISO 表示法

205 / 60 R 15 91 H

a b c d e g

旧表示法

185 S R 14
a g c d

ISO 表示法

195 / 70 R 16C 110/108Q

旧表示法

31 x 10.50 R 15 6PR
h i c d j

- a 轮胎宽度 (mm)
- b 扁平率 (%)
- c 子午线构造胎宽度 (mm)
- d 轮辋直径 (英寸)
- e LI (负荷指数) : 单轮
- f LI (负荷指数) : 双轮
- g 速度级别
- h 轮胎直径 (英寸)
- i 轮胎宽度 (英寸)
- j 层级 (轮胎胎体强度)

■ 速度级别

速度级别是表示在规定的条件下轮胎能够达到的最大行驶速度

LI 负荷能力 (kg)		LI 负荷能力 (kg)		LI 负荷能力 (kg)		轮胎上表示的速度级别 最高速度 km/h	
60	250	76	400	91	615	L	120
61	257	77	412	92	630	M	130
62	265	78	425	93	650	N	140
63	272	79	437	94	670	P	150
64	280	80	450	95	690	Q	160
65	290	81	462	96	710	R	170
66	300	82	475	97	730	S	180
67	307	83	487	98	750	T	190
68	315	84	500	99	775	H	210
69	325	85	515	100	800	V	240
70	335	86	530	101	825	W	270
71	345	87	545	102	850	Y	300
72	355	88	560	103	875	ZR	240Km/h 以上
73	365	89	580	104	900		ZR 表示速度范围
74	375	90	600	105	925		
75	387						



赛轮集团股份有限公司

中国山东青岛市市北区郑州路 43 号
www.sailuntyre.com
全国统一客服热线：400-660-8329

